

ゆったり過ごすリビング時間

秋の夜長を楽しむ、癒しの空間づくり

住まいの快適レポート

日が短くなり、家で過ごす時間も長くなる季節。ちょっとしたアレンジでリビングルームも様変わり。安らぎの空間で秋の夜長を楽しみましょう。

心安らぐ リビングルームの 演出術

リラックスタイムを 演出する照明を工夫

柔らかな光が副交感神経に働きかけ、気分を落ち着かせてくれる間接照明をはじめ、炎のゆらぎにホッとさせる、癒し効果が高いとされるキャンドルを活用してみましょう。



くつろぎスペース 自分の居場所を設ける

リクライニングチェアやオットマン付きの一人掛けソファなど、自分だけの居場所を設けることでくつろぎ度アップ。

色や素材で 秋仕様にチェンジ

スエードやマイクロファイバーなど起毛のファブリックをラグやソファカバーなどに使用。ベージュ系のトーンでまとめて、イエローなどの暖色カラーのクッションやブランケットを差し色で組み合わせるのがおすすめです。

幻想的な光と影で 癒しの空間を創造

光源とグリーンや小物が織りなす影は幻想的な空間を生み出します。



秋の香りに包まれて ほっこり和む

クリアブドウ、バラやキンモクセイなど秋の味覚や植物の香りに包まれましょう。スイーツ&ハーブティー、アロマオイルなどで和みのひと時を。



オススメ商品

アクセントボード(マグネット対応)

磁石がくっつく「アクセントボード」で自由に、簡単に、自分らしい暮らし。

飾った跡が残らないから気ままに、自由に、アレンジし放題

マグネット対応なので、釘穴や糊残りを気にすることなく、気分や用途に合わせて飾るものを簡単にチェンジできます。

壁をインテリア + 収納として活かす



インテリアに合わせて、自由自在に模様替えを楽しめます。鍵や印鑑など細々したモノを置いておきたい玄関や、子どもの想像力を掻き立てるキッズルームにもおすすめです。

気分や用途に合わせて飾るものを 短時間で簡単にチェンジ



家の中に掲示スペースを設けて スッキリ & おしゃれに



大切な書類は指定場所があると安心。便利で見た目もキレイ!

商品のお問合せは…



株式会社アルファプラン

〒371-0855 前橋市問屋町2丁目4-3アルファビル2F

TEL. 027-210-5775 FAX. 027-210-5776

<https://alphaplan-house.com>



『おうち時間を 楽しく！ 快適に！ そしてより安全に！ 過ごしていただくために』

緊急 耐震リハ'特集！

地震は何度もやってくる！

- 1978年 宮城沖地震
- 1995年 阪神・淡路大震災
- 2004年 新潟県中越地震
- 2011年 東日本大震災
- 2016年 熊本地震
- 2024年 能登半島地震

耐震は自分だけでなく、
地域のためでもある！

- ・地震が起きると、耐震性能が低い住宅は道路を塞いだり隣の家を押つぶしたりします。避難時や緊急車両の通行にも支障が



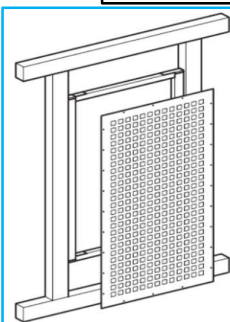
例えば！

LIXIL 大地震にそなえる。耐震リフォーム

透光型耐力壁

透光型耐力壁

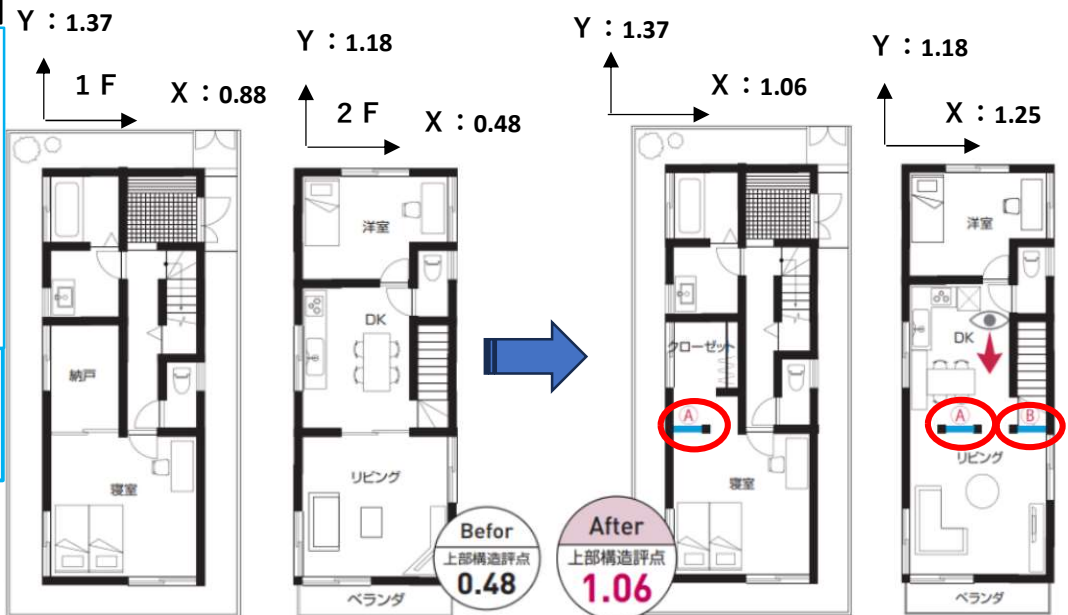
- B.タイプ 真壁木枠にパンチングを。
- C.タイプ 柱に直接パンチン



A. 真壁角管タイプ 専用部材の角管にパンチングを取り付ける。

パンチングメタル(厚さ1.6mmの穴あき金属板)採用 壁基準耐力 約1.5倍。

下図の横(x)方向の壁耐力が小さい場合には、補強することにより評点が1.0kN/m以上に！



(A)真壁角管タイプ (B)真壁木枠タイプ

○リフォームやリノベーションの優先順位をデザインとか見た目だけになっていませんか？

※見た目も大切ですが！！

・これからは耐震が重要です！

特に、耐震改修は家族の身の安全を守るだけではなく、地域の防災にもなります。そんな地震に備えた安心・安全な住まいへのリノベーションまで考えてみませんか。

そんな時は！

耐震基準(宮城県沖地震以降)

は大地震により更に厳しく！

・耐震リフォーム...

建物の耐震性能をアップする(建築基準法改正)

～「1981年新耐震基準施行」～

～「2000年新耐震基準施行」～

・耐震補強の評価... (耐震診断が必要)

「上部構造評点」 「判定」

1.0以上・1.5未満 = 一応倒壊しない

1.5以上 = 倒壊しない



株式会社アルファプラン

〒371-0855 前橋市問屋町2丁目4-3アルファビル2F
TEL. 027-210-5775 FAX. 027-210-5776
https://alphaplan-house.com

