

家の中にあるモノを使いやすく収納しましょう  
モノを効率良く収納することは、暮らしの快適さにつながります。  
ぜひ参考にしてみてください！

みなさまに暮らしと住まいを快適にするためのちよつと役立つ情報をお届けいたします。今回のテーマは「モノの収納」です。

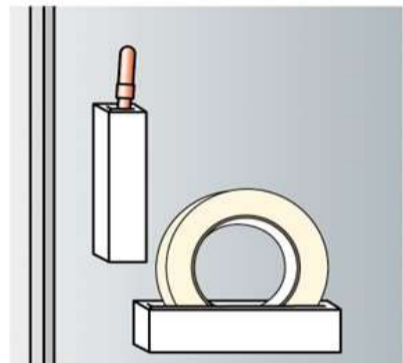
家にあるごまごまとしたモノや毎日使うモノをわかりやすく、出し入れしやすくする知恵をご紹介します。

## キッチンのモノを使いやすく、楽しく収納

キッチンで使うハサミはマグネットでベタッ！

食品の袋を開封するときなどに使うハサミは、冷蔵庫の側面など、ステンバイさせたい位置に、100円ショップでも手に入る強力マグネットを強力両面テープで貼り、上からマスクキングテープで補強すれば、浮かせて収納できます。また、インターネットなどで買えるマグネット付きのハサミホルダーを使うのもおすすめです。

・コースターはディスプレイ風に  
コースターはお気に入りのモノがあったら、ワイヤーピンチで挟んで吊り下げ、インテリアに活かしてみ

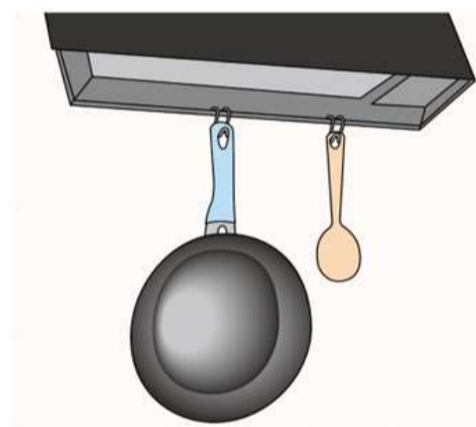


食品管理をする際に日付などを書くペンやマスキングテープなどは、100円ショップで見られるマグネット付きのペンホルダーやトレイに入ると便利です！

・毎日使う調理道具はレンジフードの縁に引っかける  
使用頻度が低いアイテムを吊り下げたままにすると、調理中の油やほこり

ワイヤーピンチは、キッチンならスポンジや食器拭きを吊り下げれば、乾きやすく衛生的。雨で濡れたエコバッグを乾かすときにも便利です。

は？シェルフのサイドに吊り下げたり、100円ショップなどにあるアイアンバーを設置して吊り下げれば、気分も上がります。



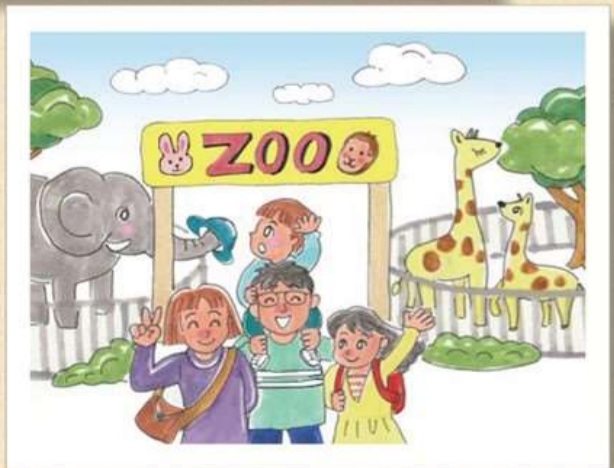
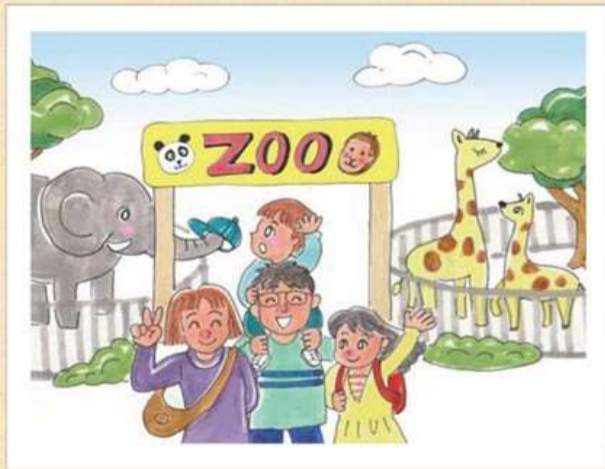
吊り下げる際に、横にずれにくいフックを使うと、取りやすいです。

で汚れますが、毎日使うモノならその心配もなし！洗ったら水気を拭いて吊り下げれば、使いたいときにサッと取ることがができます。  
・かわいい空き箱を再利用♪  
紅茶やハーブティーのティーバッグの空き箱がかわいくて、捨てるのがもったいないとき、ありませんか？実は、個包装のふりかけのサイズにぴったり！ぜひ、入れ替えて、再

## 頭の体操

### 間違いさがしゲーム

上下のイラストで違うところが5箇所あります。さあ！チャレンジしてみよう！



利用して見てはいかがでしょうか？

・昆布は使うサイズに切って保存

昆布は長いまま売っている場合があり、その都度、ハサミで切るのは面倒ですね。そこで、あらかじめ使うサイズに切り、保存袋に入れておけばすぐ使えて便利。保存袋は、ジッパー付きなら簡単に開閉できます。

## 身のまわりのものを見やすく、清潔に収納

・薬は目につくところにスタンバイ

薬は、100円ショップでよく見かける、中身が見える丸いマグネット付きの小物入れで管理し、目につくところに貼っておけば、飲み忘れ防止にもつながります。

・傘は引っかけて収納

傘は傘立てでも良いですが、水がたまったり、それ自体の掃除も大変。そ



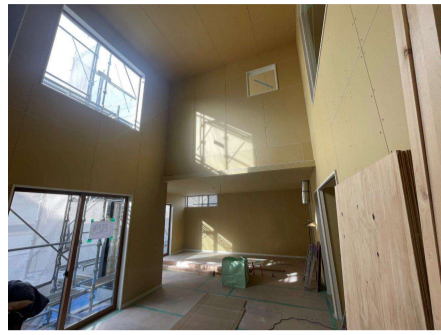
お風呂グッズを浮かせるメリットは、水切れが早く、乾燥しやすいので、カビが生えにくい、モノを直置きしないので、床などの掃除がしやすいなどがあります。

ここで、地面から浮かせるように、バーで引っかけて収納すれば、乾きやすく出し入れもラクチンです。  
・お風呂グッズは浮かせて収納  
最近のシステムバスでは、マグネット対応の壁が登場したり、マグネット内蔵の洗面器のようなバスグッズもあるほど、浮かせる収納がトレンドに。マグネットが使えない場合は、S字フックで洗面器やボディ spons を引っかけると良いですよ！

# 現場レポート

## 前橋市 K様邸新築工事

4月中の完成引渡しに向けてラストパート中です。ほぼ内装も仕上がって只今外構工事中です。この間ちょっと現場を覗いて来ましたが、リビングに吹抜けがあり圧倒されました(Д)完成が楽しみです♪



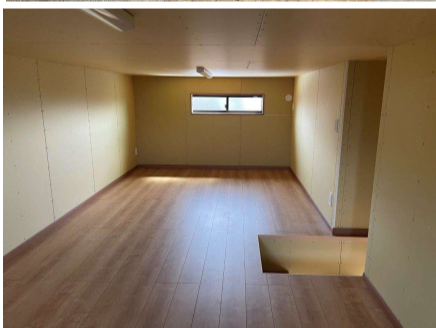
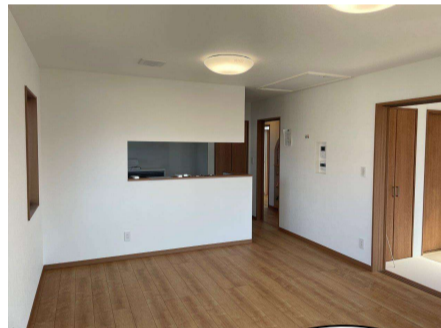
## 伊勢崎市 A様訪問看護ステーション新築工事

完成引渡しが無事終わりました。外から見ると屋根にドーマー窓がありなんじゃろと中に入ると、「なんとゆうことでしょう」そこは吹抜けになっていて事務所とは思えないほどの開放感ある空間が広がっているではないですか(°°)



## 前橋市 N様邸新築工事

完成引渡しが無事終わりました。自分も引渡しに立ち会わせてもらいました。とてもお客様も喜んで頂き嬉しかったです(^)♪やっぱ平屋いいな～なんて思いながら私も内覧させてもらいました。ロフトがあるんですが、とっても広くて収納たっぷりです(^



なんていうこと  
でしょう  
WOW!

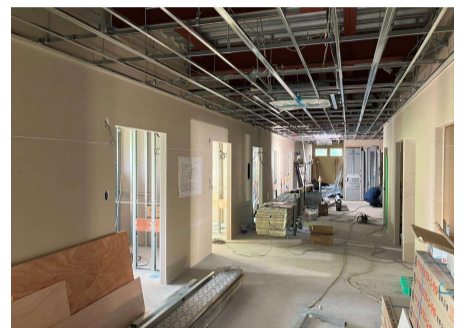
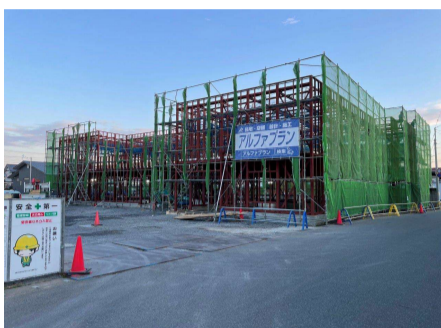
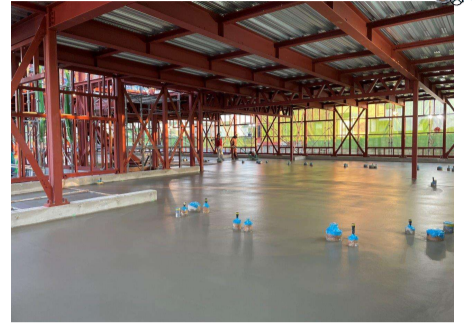
## 前橋市 Y様邸新築工事

12月25日にY様邸の地鎮祭を滞りなくおこないました。敷地が狭く、目の前が道路なので安全第一に完成したいと思います(◇)♪



## 伊勢崎市 田中島老人ホーム新築工事

3月29日に行政検査を受けて工事完了いたしました。工期が厳しかったですが、現場監督の段取りが良かったおかげで事故もなく無事工期内に完成することが出来ました。アルファプランでは一般住宅からリフォーム、非住宅まで住まいのことならなんでも承りますのでお気軽にお問い合わせください。いや～ホント間に合ってた(-ω-)お疲れさまでしたm(\_)\_m



## アルファプラン創業30周年

皆様のおかげでアルファプランは創業30周年を迎えることが出来ました。住まいのことならアルファプランをこれからも宜しくお願いしますm(\_)\_m

## アルファボディプラン会員募集中

皆様のおかげでアルファボディプランはオープン1周年を迎えることが出来ました。いつ来てもOKな24時間ジムです。

30th anniversary 感謝祝賀会

資産形成セミナー

講師：株式会社PLACE 代表取締役社長 松本 重行 氏

人生100年時代、既にアワード稼働で資産運用をされているオーナーの皆さまから、お家への期待は「どうなるか」とは、家賃収入の一部をNISAで運用投資すること、非課税で更に増やすことが期待されています。税金とセミナー給費を抑えたい方、プランナーが伝える、お家の正しい資産運用方法、「資産運用」の重要性についてお話しします。

会場：ロイヤルチェスター前橋 日時：05/18 Sat. 16:00～18:00

タイムスケジュール

15:30 受付開始  
16:00 セミナー開始  
19:00 セミナー終了  
6:30～8:30 昼食  
17:30 30周年記念祝賀会  
1 社長挨拶  
2 祝賀パーティー  
3 スクイズ上映  
18:30 閉会挨拶

お問い合わせ：027-210-5775

会員募集中

特典① 入会金 登録料 0円

特典② お友達とご入会で 初月半額

あなたに合ったメニューをトレーナーが作成！初心者の方でも安心です！

24時間使い放題 月会費 8,250円

alpha body plan 027-288-0538

〒371-0855 群馬県前橋市問屋町2-4-3 アルファビル2F

パーソナルジム時間 10:00～22:00

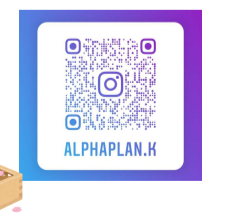
アルファボディプラン



アルファプラン 建設部  
皆さんGWの予定はたてましたか？空気が爽やかで新緑がきれいなこの季節、赤城山とか榛名山にドライブなんて気持ちいいかも(^)♪今年度は仕事も遊びもいろいろにチャレンジしていきたいです。



アルファK  
新年度になり気合を入れて頑張るぞ(ω)と張り切っているアルファKです。さて、新年度になると新たな補助金制度が始まります。補助金を使って新築、リフォームを考えている方がおりましたらお気軽にお問い合わせください。



ご相談・お問い合わせはこちらまで

間違えがし答え：①雲の数 ②看板のイラスト(パンダ→うさぎ) ③ゾウの帽子 ④お父さんのシャツ ⑤お母さんのバッグ



株式会社アルファプラン  
027-210-5775

株式会社アルファプラン 建設部  
371-0855 群馬県前橋市問屋町2-4-3 アルファビル2F  
TEL 027-210-5775 FAX 027-210-5776  
https://www.alpha-plan.co.jp



「おすまい」の新築・建替えから増改築・リフォームも、アルファプランにお任せください！